



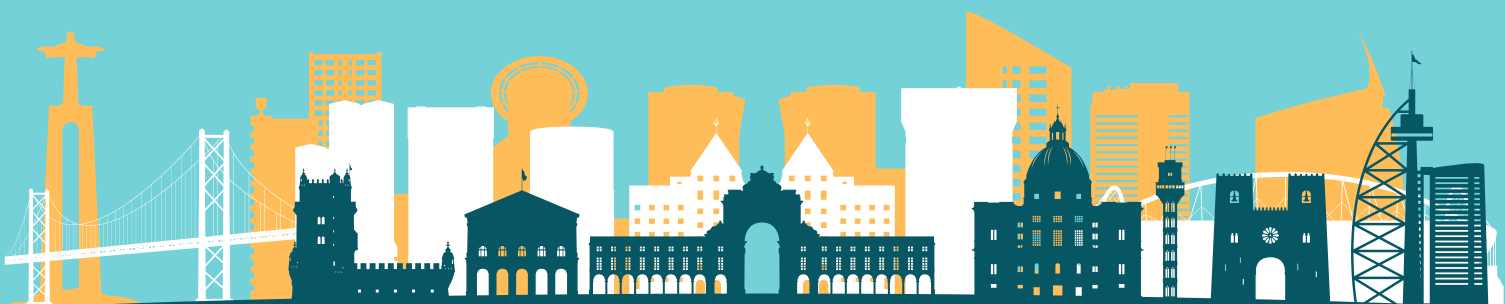
# XXXVIII REUNIÃO ANUAL SOCIEDADE PORTUGUESA DE GASTROENTEROLOGIA, HEPATOLOGIA E NUTRIÇÃO PEDIÁTRICA

11 DE MARÇO 2026: CURSO  
12 E 13 DE MARÇO 2026: REUNIÃO SPGP



LISBOA . PAVILHÃO DO CONHECIMENTO

## PROGRAMA



**11 DE MARÇO 2026**

Local: Pavilhão do Conhecimento, Lisboa

Sociedade Portuguesa de Gastroenterologia,  
Hepatologia e Nutrição Pediátrica



## **CURSO NUTRIÇÃO PEDIÁTRICA: DO ALEITAMENTO À INTERVENÇÃO CLÍNICA**

**14H00**

Moderação: Tânia Serrão (ULS S. José, Lisboa) + Rute Neves (ULS S. José, Lisboa)

- Leite materno - O que sabemos de novo?  
Manuela Cardoso (ULS S. José, Lisboa)
- Bebidas vegetais- Os falsos leites  
Miguel Correia (ULS S. José, Lisboa)
- Diversificação alimentar - Diferentes opções  
Filomena Cardoso (ULS S. José, Lisboa)

**15H30 - Intervalo**

**16H00**

Moderação: António Pedro Campos (ULS S. José, Lisboa) + Miguel Correia (ULS S. José, Lisboa)

- E os prematuros?  
Ana Silva (ULSC, Coimbra)
- ARFID - Do tubo digestivo ao comportamento alimentar  
Helena Mansilha (ULS S. António, Porto)
- Quando precisamos de nutrição entérica?  
Susana Corujeira (ULS S. José, Lisboa)





## 12 DE MARÇO 2026

### 8H00 **Abertura do Secretariado**

### 8H45 **Boas Vindas**

Isabel Afonso (ULS S. José, Lisboa)

### 9H00 **Mesa Redonda Nutrição**

Moderação: Gonçalo Cordeiro Ferreira (H. Luz, Lisboa) e Helena Mansilha (ULS S. António, Porto)

- Nutrição artificial em cuidados intensivos - o que há de novo  
Susana Corujeira (ULS S. João, Porto)
- Inovação em avaliação nutricional  
Rute Neves (ULS S. José, Lisboa)
- Nutrição em Doença Inflamatória Intestinal - O que há de novo  
Inês Correia (ULSAC, Évora)

### 10H20 **Coffee-Break e Apresentação de Posters**

Moderação: Miguel Costa (ULS Entre Douro e Vouga, Santa Maria da Feira) e Tânia Serrão (ULS S. José, Lisboa)

### 10H40 **Simpósio – Nestlé**

Processamento alimentar e alergia alimentar pediátrica: conceitos e evidência científica  
André Rosário (Nova Medical School)  
Moderação: Conceição Calhau (Nova Medical School)

### 11H20 **Comunicações Orais**

Moderação: Helena Mansilha (ULS S. António, Porto) e António Pedro Campos (ULS S. José, Lisboa)

### 12H20 **Simpósio – Danone**

- Simbióticos em Fórmulas Infantis: Potencial na Gestão Nutricional da ALV  
Susana Almeida (ULSC, Coimbra)
- ALV: Soluções Danone Nutricia para a Gestão Nutricional  
Manuel Faria (Danone)

### 13H00 **Almoço**

### 14H00 **Mesa Redonda Gastro**

Moderação: Ricardo Ferreira (ULSC, Coimbra) e Rosa Lima (ULS S. António, Porto)

- Helicobacter pylori – novas guidelines  
Marta Tavares (ULS S. António, Porto)
- Doença Eosinofílica para além da esofagite  
Eunice Trindade (ULS S. João, Porto)
- Obstipação Refractária - teremos inovação?  
Juliana Roda (ULSC, Coimbra)

### 15H20 **Coffee-Break e Apresentação de Posters**

Moderação: Mariana Duarte (ULS S. José, Lisboa) e Filipa Santos (Hospital CUF Descobertas)

### 15H40 **Simpósio – Faes Farma**

- Regurgitação no Lactente: Quando e Como utilizar fórmulas espessadas  
Mónica Tavares (ULS S. António, Porto)

### 16H10 **Comunicações Orais**

Moderação: Carla Maia (ULSC, Coimbra) e Francisco Ribeiro Mourão (ULS S. António, Porto)

### 17H30 **Assembleia Geral**





## 13 DE MARÇO 2026

### 8H45 **Abertura do Secretariado**

### 9H00 **Mesa Redonda Hepatologia**

Moderação: Isabel Gonçalves (ULSC, Coimbra) e Céu Espinheira (ULS S. João, Porto)

- Genética MASLD  
Ermelinda Santos Silva (ULS S. António, Porto)
- Radiologia de Intervenção na Hipertensão Portal  
Paulo Donato (ULSC, Coimbra)
- CPRE em pediatria  
Salvador Bodião (ULS S. José, Lisboa)

### 10H20 **Coffee-Break e Apresentação de Posters**

Moderação: Sara Nóbrega (ULS Oeste, Torres Vedras) e Mafalda Cabral (ULS S. José, Lisboa)

### 10H40 **Simpósio – Mirum Pharma**

- Da carga da doença ao benefício clínico: o papel do maralixibato na PFIC - Introdução à PFIC e evidência clínica do maralixibato  
Sandra Ferreira (ULSC, Coimbra)
- Experiência clínica em vida real com maralixibato em PFIC  
Mohammad Shagrani (King Faisal Specialist Hospital and Research Center, Riad, Arabia Saudita)

### 11H20 **Comunicações Orais**

Moderação: Ana Fernandes (ULS S. Maria, Lisboa) e Susana Nobre (ULSC, Coimbra)

### 12H20 **Conferência “Heart and Liver”**

Norman Junge, HMS, Hannover, Germany

Moderação: Cristina Gonçalves (ULS S. José, Lisboa)

### 13H00 **Almoço**

### 14H00 **DII**

Moderação: Ana Isabel Lopes (ULS S. Maria, Lisboa) e Isabel Afonso (ULS S. José, Lisboa)

- Tratamento da Doença de Crohn de diagnóstico recente - perspetiva do adulto  
Jaime Ramos (ULS S. José, Lisboa)
- Terapêutica Biológica dupla  
Sofia Bota (ULS S. José, Lisboa)
- Ecografia na DII  
Luís Rodrigues (ULS S. Maria, Lisboa)

### 15H20 **Simpósio – Alexion**

Desafios atuais no diagnóstico da Deficiência de Lipase Ácida Lisossomal

Estratégias para aumentar o diagnóstico?

Ermelinda Santos Silva (ULS S. António, Porto)

### 16H00 **Coffee-Break e Apresentação de Posters**

Moderação: Filomena Cardoso (ULS S. José, Lisboa) e Sara Azevedo (ULS S. Maria, Lisboa)

### 16H20 **Comunicações Orais**

Moderação: Helena Flores (H. Luz, Lisboa) e Helena Loreto (ULS S. Maria, Lisboa)

### 17H20 **Encerramento e entrega de prémios**



## SPONSORS



REUNIÃO ANUAL  
SOCIEDADE PORTUGUESA  
DE GASTROENTEROLOGIA,  
HEPATOLOGIA  
E NUTRIÇÃO PEDIÁTRICA

Sociedade Portuguesa de Gastroenterologia,  
Hepatologia e Nutrição Pediátrica

